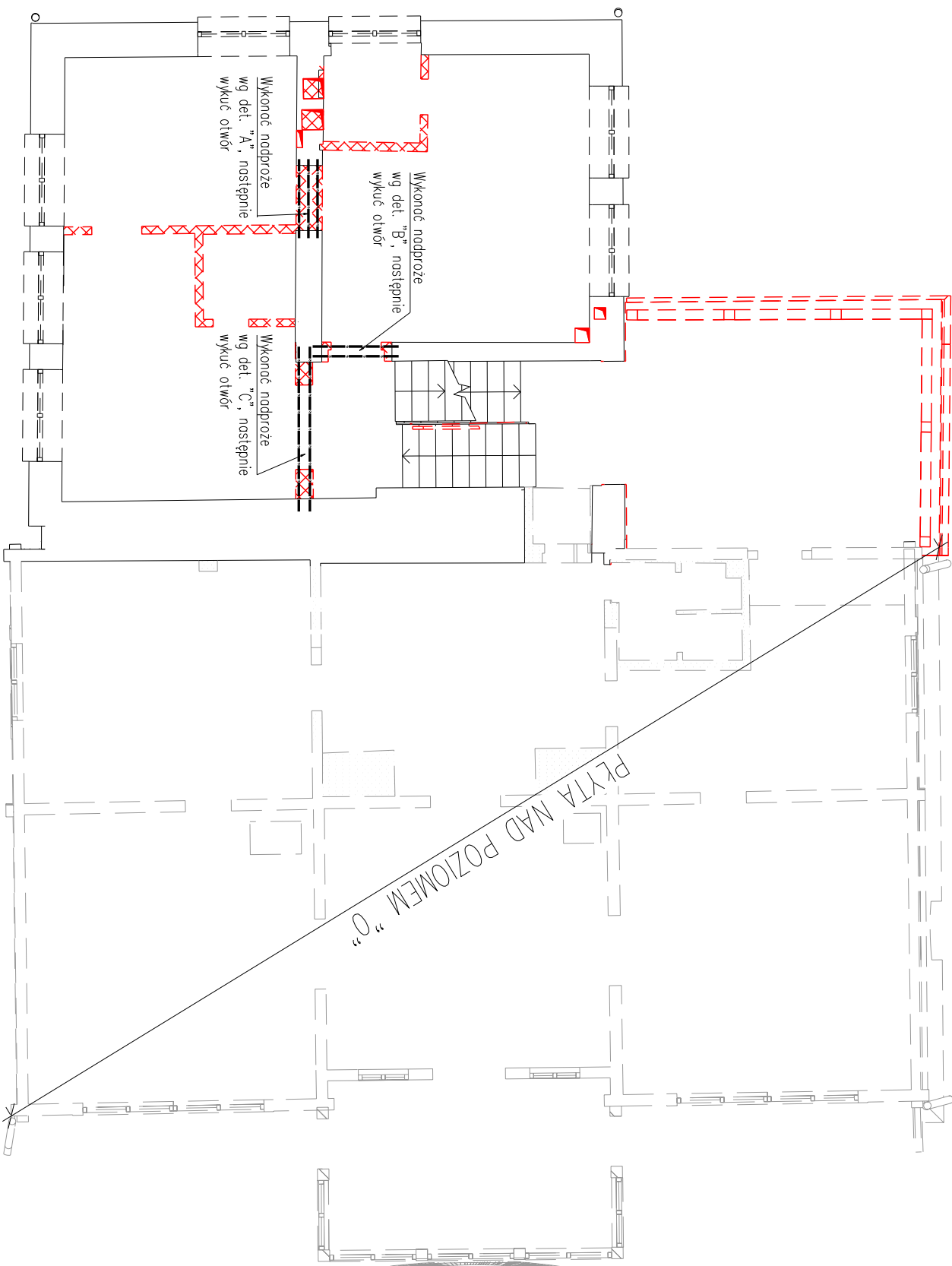


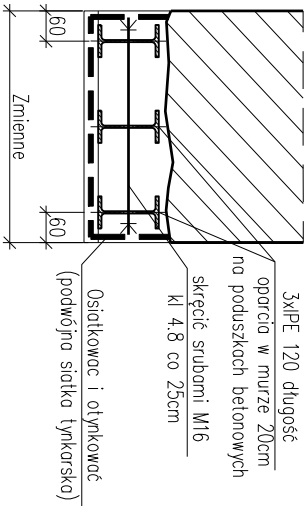
PLYTA NAD POZIOMEM +1

SKALA 1:100



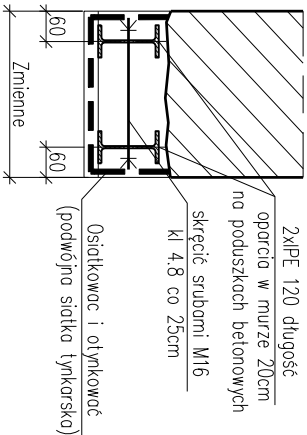
DETAL "A"

NADPROŻE STALOWE
SKALA 1:15



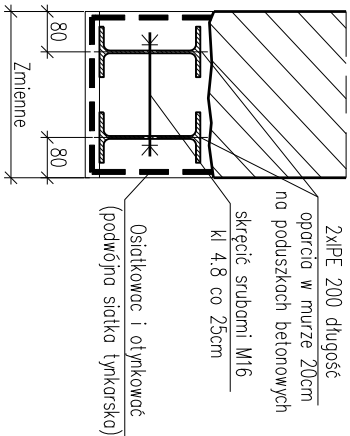
DETAL "B"

NADPROŻE STALOWE
SKALA 1:15



DETAL "C"

NADPROŻE STALOWE
SKALA 1:15



STAL KSZTAŁTOWA S235

LEGENDA

ELEMENTY DO WYBURZENIA

ŚCIANY DO WYMUROWANIA

ŚCIANY MUROWANE

UWAGA:
1) Przed przystąpieniem do prac budowlanych wszystkie wymiary sprawdzić w naturze.
2) Rozpatrywać łącznie z opisem technicznym, projektem architektonicznym i projektami branżowymi.
3) Wszelkie dodatkowe otwory przez elementy konstrukcyjne należy uzgodnić z projektantem konstrukcji!

Inwestycja:

Przebudowa budynku domu regionalnego "Stara Polana" PZ(33-1), ul. Nowotarska 59 Zakopane

Inwestor:

Politechnika Krakowska im Tadeusza Kościuszki, ul. Warszawska 24, 31-155 Kraków

PRACOWNIA mgr inż. Czesław Hodurek
INŻYNIERSKA 30-116 KRAKÓW, ul. Kaszubska 20
tel/fax: (0-12) 634 08 27

Projektant:

mgr inż. Czesław HODUREK 405/86

Sprawdzający:

mgr inż. Marek Lesnik

Współpraca:

arch. Julian Wandziak

mgr inż. Patryk Pieniążki

mgr inż. Mateusz Hodurek

Tytuł rysunku:

Schemat Wzmocnień
nad poziomem +1

Faza: Projekt Techniczny

Branża:

Data: 03.2021

Rewizja:

Numer arkusza: K03

Skala: 1:100

Tom/kolejność: